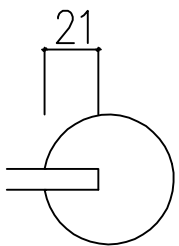


päätytolppa 1:2



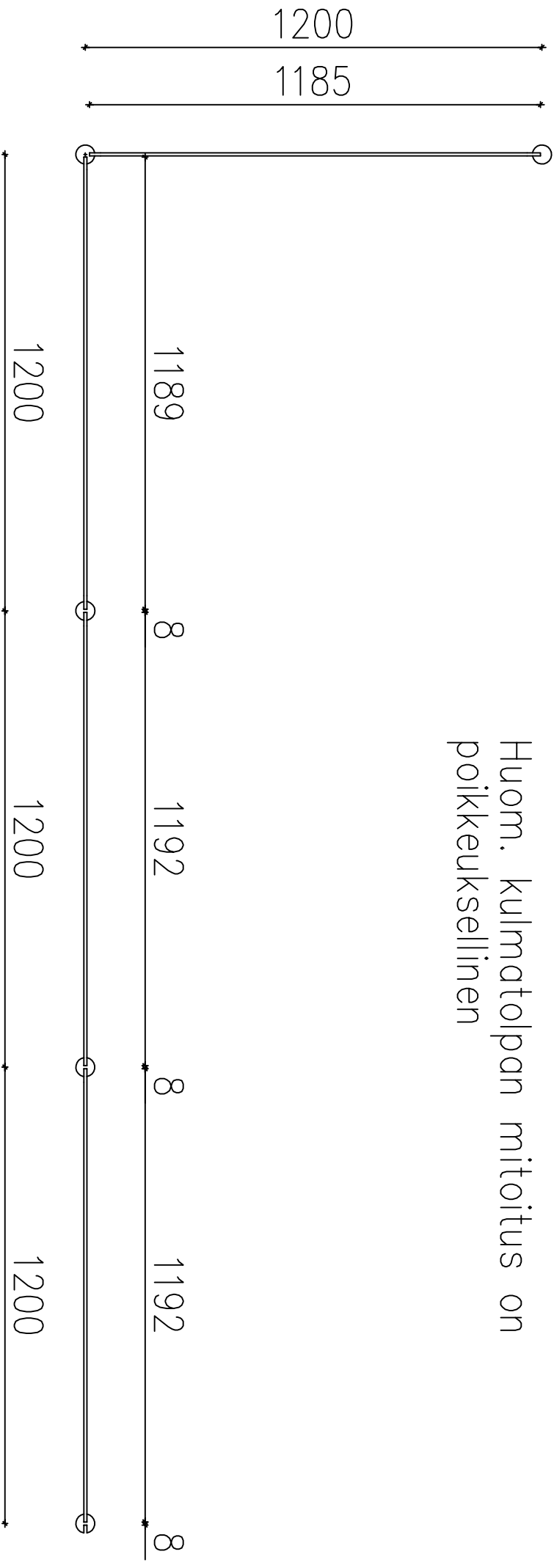
Päälikiinnitteinen kaidetolppa GB100

tolpan korkeus = 1085+kiinnitys+pääty

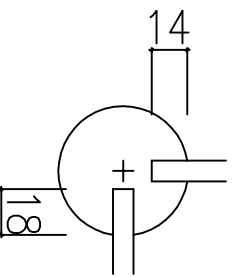
lasin korkeus = 1040mm

lasin alareuna lattiasta 50mm

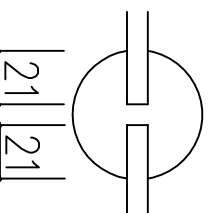
Huom. kulmatolpan mitoitus on poikkeuksellinen



kulmatolppa 1:2



keskitolppa 1:2



päiväys 10.5.2021

SOLVER OY
Mustionkatu 8, 20750 Turku
puh. 044 5545 986 soliver@soliver.fi

koide

Alumiinitolpat

piirustuksen sisältö:
Lasien mitoitus
mittakaava 1:20



tark.	piirt.
	JV
työno	muutos
000 000 000 000	000 000 000 000