

BL 8060BT BILOBA
100 Kg - 220 lbs
Box doccia - Shower boxes


- Cerniera oleodinamica (aletta spostata) con regolazione delle velocità di chiusura dell'anta specifica per applicazioni in ambienti umidi anche con alte temperature come saune e bagni turchi. Monta tutte le guarnizioni OR del circuito oleodinamico in Viton e perno in acciaio inox AISI 420. Stop a 0° +90°.
- Bisagra hidráulica (con aleta desplazada) con ajuste de la velocidad de cierre de la puerta; nacida por ambientes húmedos y aplicaciones también con altas temperaturas - como sauna y baño turco. Reúne todos los herrajes OR del circuito hidráulico en Viton y perno en acero inox 420 AISI. Freno en 0° +90°.
- Hydraulic hinge (with offset fixing wing) with adjustment of the closing speed, conceived for applications in damp environments and also high temperature like saunas and Turkish baths. The o-rings of the hydraulic circuit are made of Viton and the pivot is made of stainless steel AISI 420. Stop at 0° +90°.
- Hydraulischscharnier (Rippe seitlich angeschlagen) mit Feststellung der Türschließgeschwindigkeit, konzipiert für Anwendungen in feuchten Milieus und auch hohen Temperaturen wie Saunas und Türkische Bäder. Die O-Ring Dichtungen des hydraulischen Kreises sind aus Viton und der Spindel ist aus Edelstahl AISI 420. Feststellung bei 0° +90°.
- Charnière hydraulique avec réglage de la vitesse de fermeture, conçue pour des applications en milieu humide et/ou avec des températures élevées comme les saunas et hammams. Les bagues du circuit hydraulique sont en caoutchouc et le système pivotant en inox AISI 420. Arrêt à 0° +90°.



Alluminio / Aluminium : 02-05-13-14-15-16-17-RAL-62



APERTURE VIOLENTE OLTRE I 95° POTREBBERO CAUSARE LO SCARDINAMENTO. È CONSIGLIABILE L'APPLICAZIONE DI UN FERMAPORTA VIOLENT OPENING FURTHER THAN 95° COULD UNHINGE THE DOOR. WE SUGGEST TO INSTALL A DOOR STOP



La finitura consigliata e garantita per applicazioni box doccia , sauna e bagno turco è la „02“ (deep oxy 20 micron) ■ Acabado "02" (deep oxy 20 micron): garantizado y recomendado para box ducha, sauna y baño de vapor ■ The recommended and guaranteed finish for applications in shower enclosures, saunas and Turkish baths is 02 (Deep Oxidation 20 micron) ■ Die vorgeschlagene und garantierte Oberfläche für Anwendungen in Duschen, Saunas und Türkische Bäder ist die 02 (tiefe Oxidation 20 Mikron) ■ La finition recommandée pour les applications telles que les douches, saunas et hammams est la n°02 (anodisation naturelle 20 microns)

Classificazione secondo normativa - Clasificación según la ley - Classification according to int'l regulation Klassifizierung nach den Vorschriften - Classification selon la norme



UNI EN 1154 : 2006

3

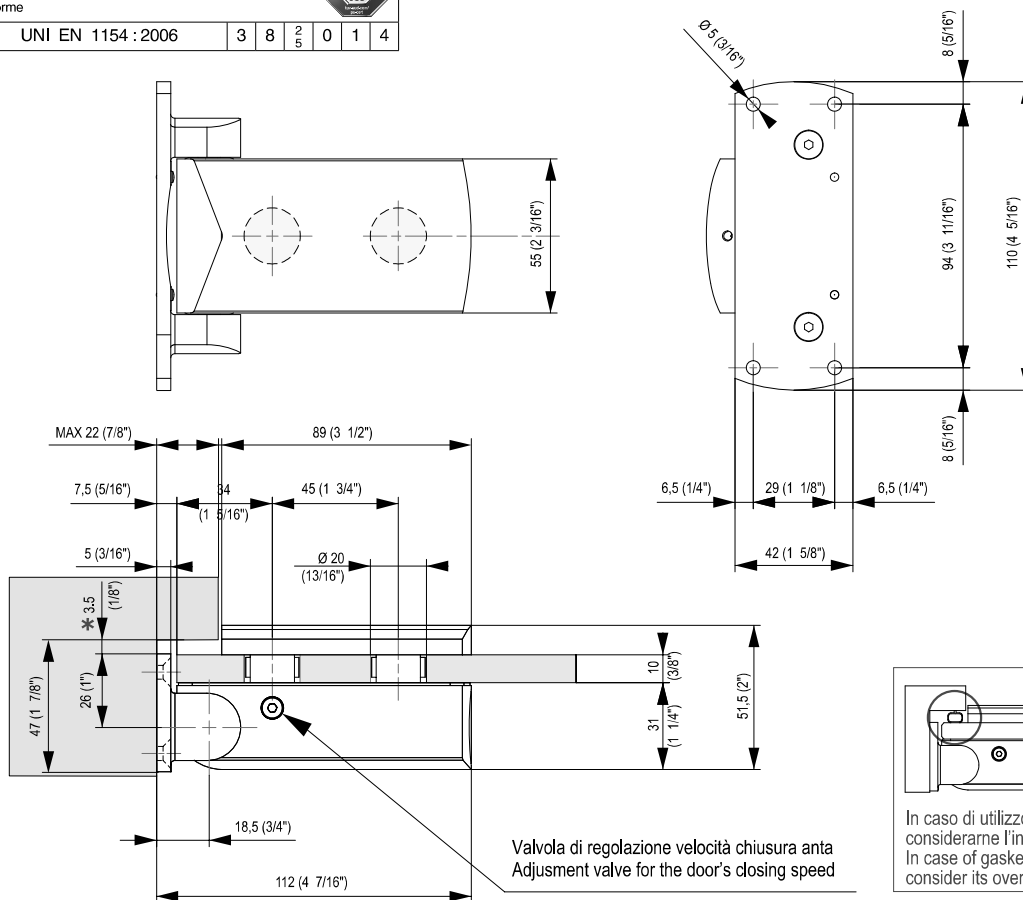
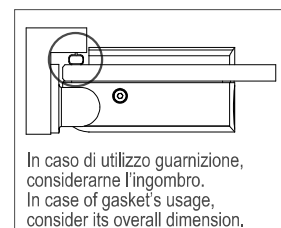
8

2/5

0

1

4


 Valvola di regolazione velocità chiusura anta
 Adjustment valve for the door's closing speed

 In caso di utilizzo guarnizione, considerarne l'ingombro.
 In case of gasket's usage, consider its overall dimension.

 * Distanza minima da filo muro per consentire rotazione vetro
 Minimum distance from wall edge in order to facilitate glass rotation

 TESTATA 1.000.000 CICLI
 TESTED FOR 1.000.000 CYCLES